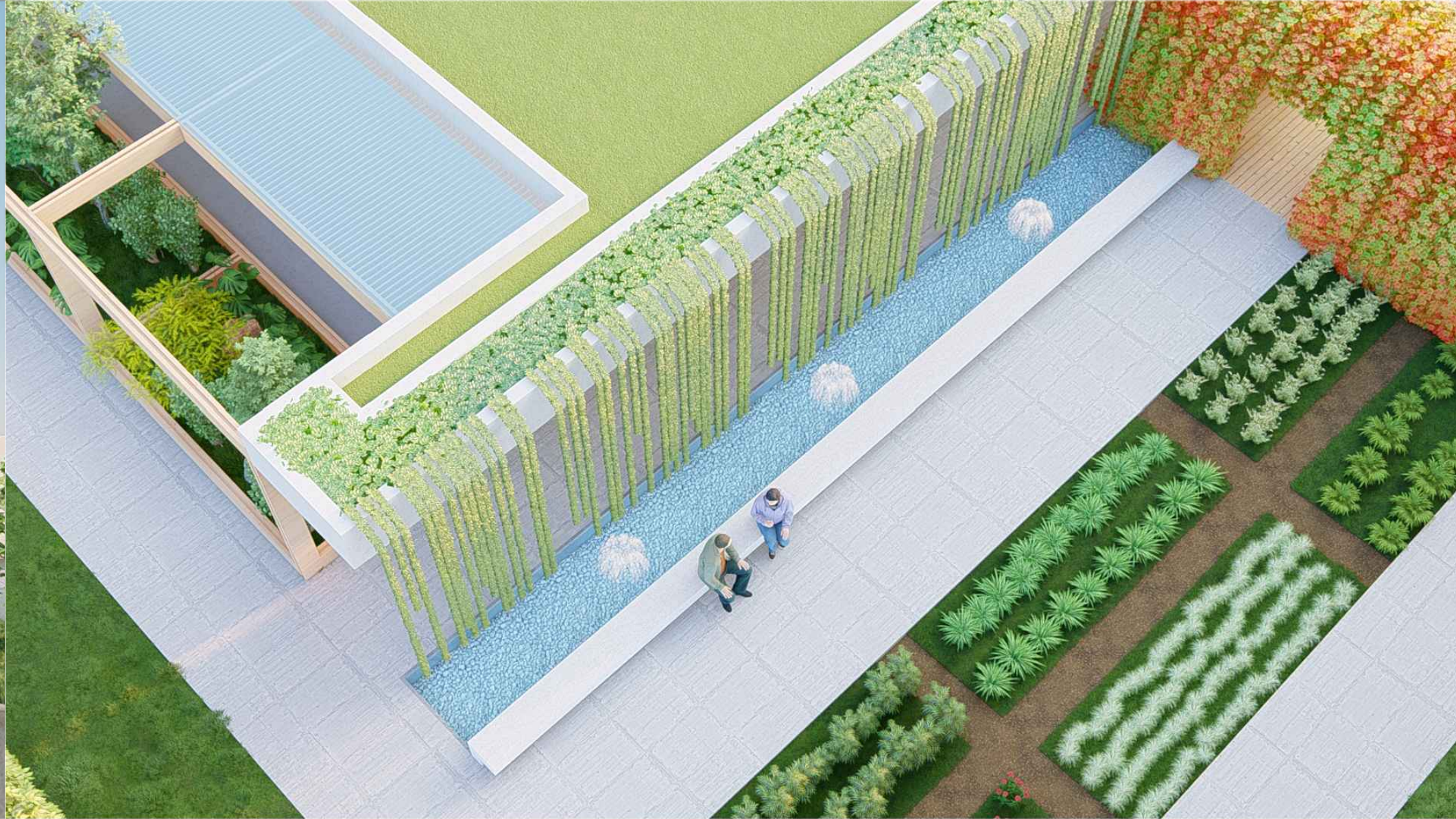




DIRETRIZES:

- 1 - CRIAR UM EQUIPAMENTO HORIZONTAL, COM GABATIRO QUE TENHA RELAÇÃO COM O ENTORNO, RESPEITANDO A ÁREA RESIDENCIAL CONSOLIDADA.
- 2 - REESTRUTURAÇÃO DA RUA MACAPÁ PARA A CRIAÇÃO DE BOLSÕES DE ESTACIONAMENTO, PARA FACILITAR A MOBILIDADE URBANA.
- 3 - APROPRIACAO DE ELEMENTOS VAZADOS COM A FINALIDADE DE ESTÉTICA, PRIVACIDADE E PROTEÇÃO.
- 4 - AMBIENTES PROJETADOS PARA TRANSMITIR A SENSÇÃO DE PROTEÇÃO E ACOLHIMENTO.
- 5 - A SALA MULTIUSO PODERÁ SER UTILIZADO PELA COMUNIDADE.
- 6 - EQUIPAMENTO PENSADO PARA SER VIVENCIADO PELOS 5 SENTIDOS (VISÃO, OLFATO, PALADAR, TATO E AUDIÇÃO).
- 7 - REVITALIZACAO DA BARREIRA CRIADA PELO MURO DOS FUNDOS DE LOTES COM VEGETAÇÃO DE TREPadeiraS.
- 8 - HORTA CRIADA A PARTIR DA PERMACULTURA.
- 9 - REVITALIZAÇÃO DA PRAÇA LUCAS OSVALDO CRUZ.
- 10 - PAISAGISMO SENSORIAL.
- 11 - CAMINHOS QUE CRIAM UM PERCURSO DE TRANSCENDENCIA.



DIRETRIZ 8: VISTA SUPERIOR DA HORTA CRIADA.



DIRETRIZ 9: PRAÇA REVITALIZADA, COM CANTEIROS, BANCOS, ÁREA DE CHAFARIZ, ILUMINAÇÃO.



DIRETRIZ 10: IMAGEM A PARTIR DA ABERTURA NO TUNEL COBERTO, VENDO A HORTA E POMAR.



DIRETRIZ 4: BANCOS COLOCADOS PRÓXIMOS AO ESPELHOS D'ÁGUAS COM CHAFARIZES.



DIRETRIZ 3: VEGETAÇÃO PENDENTE CAINDO SOBRE A FACHADA NORTE, E SISTEMA DE FACHADA COM BRISES E VEGETAÇÃO NA FACHADA OESTE



DIRETRIZ 11: TUNEL COBERTO POR VEGETAÇÃO EM MULTIPLAS CORES, COM PEQUENAS ABERTURAS LATERAIS QUE POSSIBILITA SAIR E OBSERVAR O MUNDO FORA DO TUNEL.